



3EC International a. s., Hraničná 18, 821 05 Bratislava, Slovenská republika  
Oznámený subjekt č. 2265

## CERTIFIKÁT EU SYSTÉMU ŘÍZENÍ KVALITY č. 2025-MDR/QS-025/A

**BISMED, s.r.o.**

Sídlo: Knínická 1577/8; 664 34 Kuřim, Česká republika  
Provozovna: Soškova 1562, 592 31 Nové Město na Moravě, Česká republika  
SRN č.: CZ-MF-000040871

Tento certifikát EU systému řízení kvality vydaný v souladu s Nařízením Evropského parlamentu a Rady (EU) 2017/745 o zdravotnických prostředcích v platném znění potvrzuje, že systém řízení kvality zdravotnického prostředku:

**Sací spojovací hadice**

**Modely / Varianty: viz. Příloha I**

**Určený účel: viz. Příloha II**

**ZP třídy IIa, Pravidlo 2**

(podrobný seznam je uveden v příloze/hách pokud je aplikovatelné)

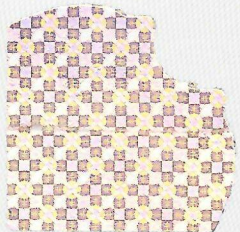
**splňuje požadavky na systém řízení kvality dle přílohy IX kapitoly I a III Nařízení Evropského parlamentu a Rady (EU) 2017/745 o zdravotnických prostředcích v platném znění.**

Podmínky nebo omezení platnosti certifikátu: **N/A**

Platnost certifikátu je podmíněna provedením a kladnými výsledky pravidelných ročních dozorových auditů.

Oznámený subjekt č. 2265 provedl na uvedený zdravotnický prostředek posouzení systému řízení kvality a zjistil, že splňuje požadavky uvedené výše. Závěry posouzení systému řízení kvality výše uvedeného zdravotnického prostředku jsou uvedeny ve Zprávě z posouzení technické dokumentace č. MDR619\_2024 ze dne 19.03.2025, ve Zprávě z posouzení klinického hodnocení č. MDR619\_2024 ze dne 19.03.2025 a ve Zprávě z auditu č. SK-0815/25 ze dne 25.03.2025 a Rozhodnutí o posouzení shody č. MDR619\_2024/A ze dne 03.03.2026. Informace o všech provedených zkouškách a testech je uvedena ve výše uvedených zprávách a může být zpřístupněna na požádání.

Tento **certifikát EU systému řízení kvality** se vztahuje výhradně na systém řízení kvality výše uvedeného zdravotnického prostředku. Platnost certifikátu je podmíněna plněním relevantních právních požadavků výrobcem.



Platnost od: **03.03.2026**  
Platnost do: **25.03.2030**  
První vydání: **25.03.2025**  
Revize: **01**  
Historie: **Viz. Příloha III**



**3EC International a. s.**  
**Ing. Katarína Tomin Srdošová, PhD.**  
Ředitel NO 2265

V Bratislavě, Slovenská republika, 03.03.2026



## PŘÍLOHA I CERTIFIKÁTU EU SYSTÉMU ŘÍZENÍ KVALITY č. 2025-MDR/QS-025/A

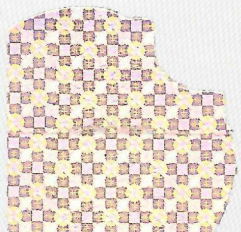
vydaný pro společnost

**BISMED, s.r.o.**

Sídlo: Knínická 1577/8; 664 34 Kuřim, Česká republika  
Provozovna: Soškova 1562, 592 31 Nové Město na Moravě, Česká republika

**Seznam zdravotnických prostředků, na které se vztahuje Certifikát EU systému řízení kvality:**

Název ZP	Model	Varianty - Sterilní provedení
Sací spojovací hadice	Sací spojovací hadice CH 25	REF: 07.068.25.150 Sací spojovací hadice, Ch 25 – 1,5 m, trychtýř-trychtýř
		REF: 07.068.25.200 Sací spojovací hadice, Ch 25 – 2 m trychtýř-trychtýř
		REF: 07.068.25.250 Sací spojovací hadice, Ch 25 – 2,5 m, trychtýř-trychtýř
		REF: 07.068.25.300 Sací spojovací hadice, Ch 25 – 3 m, trychtýř-trychtýř
		REF: 07.068.25.350 Sací spojovací hadice, Ch 25 – 3,5 m, trychtýř-trychtýř
		REF: 07.068.25.500 Sací spojovací hadice, Ch 25 – 5 m, trychtýř-trychtýř
		REF: 07.068.25.600 Sací spojovací hadice, Ch 25 – 6 m, trychtýř-trychtýř
		REF: 07.068.25.160 Sací spojovací hadice, Ch 25 – 1,5 m, trychtýř-fingertip
		REF: 07.068.25.186 Sací spojovací hadice, Ch 25 – 1,8 m, trychtýř-fingertip
		REF: 07.068.25.210 Sací spojovací hadice, Ch 25 – 2 m, trychtýř-fingertip
		REF: 07.068.25.260 Sací spojovací hadice, Ch 25 – 2,5 m, trychtýř-fingertip
		REF: 07.068.25.310 Sací spojovací hadice, Ch 25 – 3 m, trychtýř-fingertip
		REF: 07.068.25.359 Sací spojovací hadice, Ch 25 – 2 m, trychtýř-hadicový díl
		REF: 07.068.25.360 Sací spojovací hadice, Ch 25 – 2,5 m, trychtýř-hadicový díl
		REF: 07.068.25.375 Sací spojovací hadice, Ch 25 – 3,5 m, trychtýř-hadicový díl
		REF: 07.068.25.575 Sací spojovací hadice, Ch 25 – 5 m, trychtýř-hadicový díl
		REF: 07.068.25.211 Sací spojovací hadice, Ch 25 – 2 m, trychtýř- volný fingertip
		REF: 07.068.25.208 Sací spojovací hadice, Ch 25 – 2 m, upravený trychtýř-fingertip
REF: 07.068.25.180 Sací spojovací hadice, Ch 25 – 1,8 m, upravený trychtýř-fingertip		



Stránka 1 z 10

Ing. Katarína Tomin Srdošová, PhD.  
Ředitel NO 2265

V Bratislavě, Slovenská republika, 03.03.2026  
V platnosti do 25.03.2030



## PŘÍLOHA I CERTIFIKÁTU EU SYSTÉMU ŘÍZENÍ KVALITY č. 2025-MDR/QS-025/A

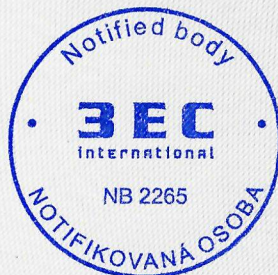
vydaný pro společnost

**BISMED, s.r.o.**

Sídlo: Knínická 1577/8; 664 34 Kuřim, Česká republika  
Provozovna: Soškova 1562, 592 31 Nové Město na Moravě, Česká republika

### Seznam zdravotnických prostředků, na které se vztahuje Certifikát EU systému řízení kvality:

Název ZP	Model	Varianty - Sterilní provedení
Sací spojovací hadice	Sací spojovací hadice CH 25	REF: 07.068.25.209 Sací spojovací hadice, Ch 25 – 2 m, upravený trychtýř-upravený trychtýř, nasunutý
		REF: 07.068.25.212 Sací spojovací hadice, Ch 25 – 2 m, upravený trychtýř-upravený trychtýř, volně fingertip
		REF: 07.068.25.125 Sací spojovací hadice, Ch 25 – 1,25 m, trychtýř-volný konec
		REF: 07.068.25.220 Sací spojovací hadice, Ch 25 – 2 m, trychtýř-volný konec
		REF: 07.068.25.270 Sací spojovací hadice, Ch 25 – 2,5 m, trychtýř-volný konec
		REF: 07.068.25.320 Sací spojovací hadice, Ch 25 – 3 m, trychtýř-volný konec
		REF: 07.068.25.420 Sací spojovací hadice, Ch 25 – 4 m, trychtýř-volný konec
		REF: 07.068.25.213 Sací spojovací hadice, Ch 25 – 1,8 m, fingertip-volný konec
		REF: 07.068.25.100 Sací spojovací hadice – Ch 25 – 1 m, volný konec – volný konec
		REF: 07.068.25.201 Sací spojovací hadice – Ch 25 – 2 m, volný konec – volný konec
		REF: 07.068.25.251 Sací spojovací hadice – Ch 25 – 2,5 m, volný konec – volný konec
		REF: 07.068.25.301 Sací spojovací hadice – Ch 25 – 3 m, volný konec – volný konec
		REF: 07.068.25.425 Sací spojovací hadice – Ch 25 – 4 m, volný konec – volný konec
		REF: 07.068.25.525 Sací spojovací hadice – Ch 25 – 5 m, volný konec – volný konec
		REF: 07.068.25.330 Sací spojovací hadice CH25 - 3 m, hadicový díl/hadicový díl



Stránka 2 z 10

  
Ing. Katarína Tomin Srdošová, PhD.  
Ředitel NO 2265

V Bratislavě, Slovenská republika, 03.03.2026  
V platnosti do 25.03.2030



## PŘÍLOHA I CERTIFIKÁTU EU SYSTÉMU ŘÍZENÍ KVALITY č. 2025-MDR/QS-025/A

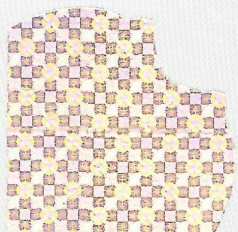
vydaný pro společnost

**BISMED, s.r.o.**

Sídlo: Knínická 1577/8; 664 34 Kuřim, Česká republika  
Provozovna: Soškova 1562, 592 31 Nové Město na Moravě, Česká republika

### Seznam zdravotnických prostředků, na které se vztahuje Certifikát EU systému řízení kvality:

Název ZP	Model	Varianty - Nesterilní provedení
Sací spojovací hadice	Sací spojovací hadice CH 25	REF: 99.068.25.150 Sací spojovací hadice, Ch 25 – 1,5 m, trychtýř-trychtýř
		REF: 99.068.25.200 Sací spojovací hadice, Ch 25 – 2 m trychtýř-trychtýř
		REF: 99.068.25.250 Sací spojovací hadice, Ch 25 – 2,5 m, trychtýř-trychtýř
		REF: 99.068.25.300 Sací spojovací hadice, Ch 25 – 3 m, trychtýř-trychtýř
		REF: 99.068.25.350 Sací spojovací hadice, Ch 25 – 3,5 m, trychtýř-trychtýř
		REF: 99.068.25.500 Sací spojovací hadice, Ch 25 – 5 m, trychtýř-trychtýř
		REF: 99.068.25.600 Sací spojovací hadice, Ch 25 – 6 m, trychtýř-trychtýř
		REF: 99.068.25.160 Sací spojovací hadice, Ch 25 – 1,5 m, trychtýř-fingertip
		REF: 99.068.25.186 Sací spojovací hadice, Ch 25 – 1,8 m, trychtýř-fingertip
		REF: 99.068.25.210 Sací spojovací hadice, Ch 25 – 2 m, trychtýř-fingertip
		REF: 99.068.25.260 Sací spojovací hadice, Ch 25 – 2,5 m, trychtýř-fingertip
		REF: 99.068.25.310 Sací spojovací hadice, Ch 25 – 3 m, trychtýř-fingertip
		REF: 99.068.25.359 Sací spojovací hadice, Ch 25 – 2 m, trychtýř-hadicový díl
		REF: 99.068.25.360 Sací spojovací hadice, Ch 25 – 2,5 m, trychtýř-hadicový díl
		REF: 99.068.25.375 Sací spojovací hadice, Ch 25 – 3,5 m, trychtýř-hadicový díl
		REF: 99.068.25.575 Sací spojovací hadice, Ch 25 – 5 m, trychtýř-hadicový díl
		REF: 99.068.25.211 Sací spojovací hadice, Ch 25 – 2 m, trychtýř- volný fingertip
		REF: 99.068.25.208 Sací spojovací hadice, Ch 25 – 2 m, upravený trychtýř-fingertip
		REF: 99.068.25.180 Sací spojovací hadice, Ch 25 – 1,8 m, upravený trychtýř-fingertip



Stránka 3 z 10

  
Ing. Katarína Tomin Srdošová, PhD.  
Ředitel NO 2265

V Bratislavě, Slovenská republika, 03.03.2026  
V platnosti do 25.03.2030



## PŘÍLOHA I CERTIFIKÁTU EU SYSTÉMU ŘÍZENÍ KVALITY č. 2025-MDR/QS-025/A

vydaný pro společnost

**BISMED, s.r.o.**

Sídlo: Knínická 1577/8; 664 34 Kuřim, Česká republika

Provozovna: Soškova 1562, 592 31 Nové Město na Moravě, Česká republika

**Seznam zdravotnických prostředků, na které se vztahuje Certifikát EU systému řízení kvality:**

Název ZP	Model	Varianty - Nesterilní provedení
<b>Sací spojovací hadice</b>	<b>Sací spojovací hadice CH 25</b>	REF: 99.068.25.209 Sací spojovací hadice, Ch 25 – 2 m, upravený trychtýř-upravený trychtýř, nasunutý
		REF: 99.068.25.212 Sací spojovací hadice, Ch 25 – 2 m, upravený trychtýř-upravený trychtýř, volně fingertip
		REF: 99.068.25.125 Sací spojovací hadice, Ch 25 – 1,25 m, trychtýř-volný konec
		REF: 99.068.25.220 Sací spojovací hadice, Ch 25 – 2 m, trychtýř-volný konec
		REF: 99.068.25.270 Sací spojovací hadice, Ch 25 – 2,5 m, trychtýř-volný konec
		REF: 99.068.25.320 Sací spojovací hadice, Ch 25 – 3 m, trychtýř-volný konec,
		REF: 99.068.25.420 Sací spojovací hadice, Ch 25 – 4 m, trychtýř-volný konec
		REF: 99.068.25.213 Sací spojovací hadice, Ch 25 – 1,8 m, fingertip-volný konec
		REF: 99.068.25.100 Sací spojovací hadice – Ch 25 – 1 m, volný konec – volný konec
		REF: 99.068.25.201 Sací spojovací hadice – Ch 25 – 2 m, volný konec – volný konec
		REF: 99.068.25.251 Sací spojovací hadice – Ch 25 – 2,5 m, volný konec – volný konec
		REF: 99.068.25.301 Sací spojovací hadice – Ch 25 – 3 m, volný konec – volný konec
		REF: 99.068.25.425 Sací spojovací hadice – Ch 25 – 4 m, volný konec – volný konec
		REF: 99.068.25.525 Sací spojovací hadice – Ch 25 – 5 m, volný konec – volný konec
		REF: 99.068.25.330 Sací spojovací hadice CH25 - 3 m, hadicový díl/hadicový díl



Stránka 4 z 10

  
Ing. Katarína Tomin Srdošová, PhD.  
Ředitel NO 2265

V Bratislavě, Slovenská republika, 03.03.2026  
V platnosti do 25.03.2030



## PŘÍLOHA I CERTIFIKÁTU EU SYSTÉMU ŘÍZENÍ KVALITY č. 2025-MDR/QS-025/A

vydaný pro společnost

**BISMED, s.r.o.**

Sídlo: Knínická 1577/8; 664 34 Kuřim, Česká republika  
Provozovna: Soškova 1562, 592 31 Nové Město na Moravě, Česká republika

**Seznam zdravotnických prostředků, na které se vztahuje Certifikát EU systému řízení kvality:**

Název ZP	Model	Varianty - Sterilní provedení
Sací spojovací hadice	Sací spojovací hadice CH 30	REF: 07.068.30.150 Sací spojovací hadice, Ch 30 – 1,5 m, trychtýř-trychtýř
		REF: 07.068.30.200 Sací spojovací hadice, Ch 30 – 2 m, trychtýř-trychtýř
		REF: 07.068.30.250 Sací spojovací hadice, Ch 30 – 2,5 m, trychtýř-trychtýř
		REF: 07.068.30.300 Sací spojovací hadice, Ch 30 – 3 m, trychtýř-trychtýř
		REF: 07.068.30.350 Sací spojovací hadice, Ch 30 – 3,5 m, trychtýř-trychtýř
		REF: 07.068.30.400 Sací spojovací hadice, Ch 30 – 4 m, trychtýř-trychtýř
		REF: 07.068.30.500 Sací spojovací hadice, Ch 30 – 5 m, trychtýř-trychtýř
		REF: 07.068.30.600 Sací spojovací hadice, Ch 30 – 6 m, trychtýř-trychtýř
		REF: 07.068.30.160 Sací spojovací hadice, Ch 30 – 1,5 m, trychtýř-fingertip
		REF: 07.068.30.186 Sací spojovací hadice, Ch 30 – 1,8 m, trychtýř-fingertip
		REF: 07.068.30.210 Sací spojovací hadice, Ch 30 – 2 m, trychtýř-fingertip
		REF: 07.068.30.260 Sací spojovací hadice, Ch 30 – 2,5 m, trychtýř-fingertip
		REF: 07.068.30.310 Sací spojovací hadice, Ch 30 – 3 m, trychtýř-fingertip
		REF: 07.068.30.410 Sací spojovací hadice, Ch 30 – 4 m, trychtýř-fingertip
REF: 07.068.30.510 Sací spojovací hadice, Ch 30 – 5 m, trychtýř-fingertip		



Stránka 5 z 10

Ing. Katarína Tomin Srdošová, PhD.  
Ředitel NO 2265

V Bratislavě, Slovenská republika, 03.03.2026  
V platnosti do 25.03.2030



## PŘÍLOHA I CERTIFIKÁTU EU SYSTÉMU ŘÍZENÍ KVALITY č. 2025-MDR/QS-025/A

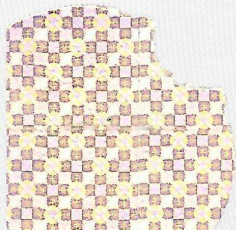
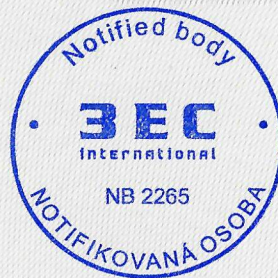
vydaný pro společnost

**BISMED, s.r.o.**


Sídlo: Knínická 1577/8; 664 34 Kuřim, Česká republika  
Provozovna: Soškova 1562, 592 31 Nové Město na Moravě, Česká republika

**Seznam zdravotnických prostředků, na které se vztahuje Certifikát EU systému řízení kvality:**

Název ZP	Model	Varianty - Sterilní provedení
Sací spojovací hadice	Sací spojovací hadice CH 30	REF: 07.068.30.610 Sací spojovací hadice, Ch 30 – 6 m, trychtýř-fingertip
		REF: 07.068.30.302 Sací spojovací hadice, Ch 30 – 3 m, trychtýř-trychtýř, volně fingertip
		REF: 07.068.30.152 Sací spojovací hadice, Ch 30 – 1,5 m, trychtýř-volný konec
		REF: 07.068.30.270 Sací spojovací hadice, Ch 30 – 2,5 m, trychtýř-volný konec
		REF: 07.068.30.320 Sací spojovací hadice, Ch 30 – 3 m, trychtýř-volný konec
		REF: 07.068.30.355 Sací spojovací hadice, Ch 30 – 3,5 m, trychtýř-volný konec
		REF: 07.068.30.420 Sací spojovací hadice, Ch 30 – 4 m, trychtýř-volný konec
		REF: 07.068.30.520 Sací spojovací hadice, Ch 30 – 5 m, trychtýř-volný konec
		REF: 07.068.30.159 Sací spojovací hadice, Ch 30 – 1,5 m, fingertip-volný konec
		REF: 07.068.30.217 Sací spojovací hadice, Ch 30 – 2 m, fingertip-volný konec
		REF: 07.068.30.419 Sací spojovací hadice, Ch 30 – 4 m, fingertip-volný konec
		REF: 07.068.30.220 Sací spojovací hadice, Ch 30 – 2 m, volný konec-volný
		REF: 07.068.30.325 Sací spojovací hadice, Ch 30 – 3 m, volný konec -volný



Stránka 6 z 10

  
Ing. Katarína Tomin Srdošová, PhD.  
Ředitel NO 2265

V Bratislavě, Slovenská republika, 03.03.2026  
V platnosti do 25.03.2030



## PŘÍLOHA I CERTIFIKÁTU EU SYSTÉMU ŘÍZENÍ KVALITY č. 2025-MDR/QS-025/A

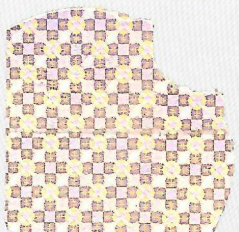
vydaný pro společnost

**BISMED, s.r.o.**

Sídlo: Knínická 1577/8; 664 34 Kuřim, Česká republika  
Provozovna: Soškova 1562, 592 31 Nové Město na Moravě, Česká republika

**Seznam zdravotnických prostředků, na které se vztahuje Certifikát EU systému řízení kvality:**

Název ZP	Model	Varianty - Nesterilní provedení
Sací spojovací hadice	Sací spojovací hadice CH 30	REF: 99.068.30.150 Sací spojovací hadice, Ch 30 – 1,5 m, trychtýř-trychtýř
		REF: 99.068.30.200 Sací spojovací hadice, Ch 30 – 2 m, trychtýř-trychtýř
		REF: 99.068.30.250 Sací spojovací hadice, Ch 30 – 2,5 m, trychtýř-trychtýř
		REF: 99.068.30.300 Sací spojovací hadice, Ch 30 – 3 m, trychtýř-trychtýř
		REF: 99.068.30.350 Sací spojovací hadice, Ch 30 – 3,5 m, trychtýř-trychtýř
		REF: 99.068.30.400 Sací spojovací hadice, Ch 30 – 4 m, trychtýř-trychtýř
		REF: 99.068.30.500 Sací spojovací hadice, Ch 30 – 5 m, trychtýř-trychtýř
		REF: 99.068.30.600 Sací spojovací hadice, Ch 30 – 6 m, trychtýř-trychtýř
		REF: 99.068.30.160 Sací spojovací hadice, Ch 30 – 1,5 m, trychtýř-fingertip
		REF: 99.068.30.186 Sací spojovací hadice, Ch 30 – 1,8 m, trychtýř-fingertip
		REF: 99.068.30.210 Sací spojovací hadice, Ch 30 – 2 m, trychtýř-fingertip
		REF: 99.068.30.260 Sací spojovací hadice, Ch 30 – 2,5 m, trychtýř-fingertip
		REF: 99.068.30.310 Sací spojovací hadice, Ch 30 – 3 m, trychtýř-fingertip
		REF: 99.068.30.410 Sací spojovací hadice, Ch 30 – 4 m, trychtýř-fingertip
REF: 99.068.30.510 Sací spojovací hadice, Ch 30 – 5 m, trychtýř-fingertip		



Stránka 7 z 10

Ing. Katarína Tomin Srdošová, PhD.  
Ředitel NO 2265

V Bratislavě, Slovenská republika, 03.03.2026  
V platnosti do 25.03.2030



## PŘÍLOHA I CERTIFIKÁTU EU SYSTÉMU ŘÍZENÍ KVALITY č. 2025-MDR/QS-025/A

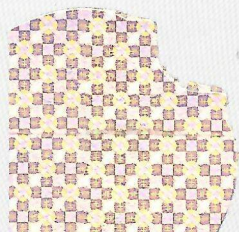
vydaný pro společnost

**BISMED, s.r.o.**

Sídlo: Knínická 1577/8; 664 34 Kuřim, Česká republika  
Provozovna: Soškova 1562, 592 31 Nové Město na Moravě, Česká republika

**Seznam zdravotnických prostředků, na které se vztahuje Certifikát EU systému řízení kvality:**

Název ZP	Model	Varianty - Nesterilní provedení
Sací spojovací hadice	Sací spojovací hadice CH 30	REF: 99.068.30.610 Sací spojovací hadice, Ch 30 – 6 m, trychtýř-fingertip
		REF: 99.068.30.302 Sací spojovací hadice, Ch 30 – 3 m, trychtýř-trychtýř, volně fingertip
		REF: 99.068.30.152 Sací spojovací hadice, Ch 30 – 1,5 m, trychtýř-volný konec
		REF: 99.068.30.270 Sací spojovací hadice, Ch 30 – 2,5 m, trychtýř-volný konec
		REF: 99.068.30.320 Sací spojovací hadice, Ch 30 – 3 m, trychtýř-volný konec
		REF: 99.068.30.355 Sací spojovací hadice, Ch 30 – 3,5 m, trychtýř-volný konec
		REF: 99.068.30.420 Sací spojovací hadice, Ch 30 – 4 m, trychtýř-volný konec
		REF: 99.068.30.520 Sací spojovací hadice, Ch 30 – 5 m, trychtýř-volný konec
		REF: 99.068.30.159 Sací spojovací hadice, Ch 30 – 1,5 m, fingertip-volný konec
		REF: 99.068.30.217 Sací spojovací hadice, Ch 30 – 2 m, fingertip-volný konec
		REF: 99.068.30.419 Sací spojovací hadice, Ch 30 – 4 m, fingertip-volný konec
		REF: 99.068.30.220 Sací spojovací hadice, Ch 30 – 2 m, volný konec-volný konec
REF: 99.068.30.325 Sací spojovací hadice, Ch 30 – 3 m, volný konec -volný konec		



Stránka 8 z 10

Ing. Katarína Tomin Srdošová, PhD.  
Ředitel NO 2265

V Bratislavě, Slovenská republika, 03.03.2026  
V platnosti do 25.03.2030



## PŘÍLOHA II CERTIFIKÁTU EU SYSTÉMU ŘÍZENÍ KVALITY č. 2025-MDR/QS-025/A

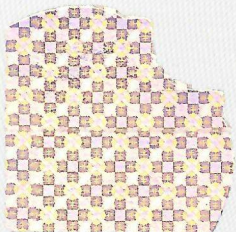
vydaný pro společnost

**BISMED, s.r.o.**

Sídlo: Knínická 1577/8; 664 34 Kuřim, Česká republika  
Provozovna: Soškova 1562, 592 31 Nové Město na Moravě, Česká republika

**Určený účel zdravotnických prostředků, na který se vztahuje Certifikát EU systému řízení kvality:**

Sání a přeprava tělních tekutin v chirurgii.



Stránka 9 z 10

  
**Ing. Katarína Tomin Srdošová, PhD.**  
Ředitel NO 2265

V Bratislavě, Slovenská republika, 03.03.2026  
V platnosti do 25.03.2030



## PŘÍLOHA III CERTIFIKÁTU EU SYSTÉMU ŘÍZENÍ KVALITY č. 2025-MDR/QS-025/A

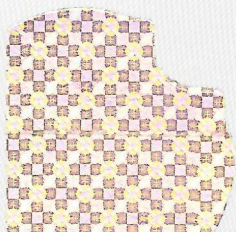
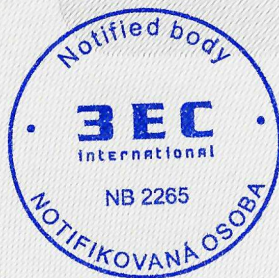
vydaný pro společnost

**BISMED, s.r.o.**

Sídlo: Knínická 1577/8; 664 34 Kuřim, Česká republika  
Provozovna: Soškova 1562, 592 31 Nové Město na Moravě, Česká republika

### Historie certifikátu:

Revize	Odkaz na Certifikát EU systému řízení kvality	Datum vydání	Číslo Žádosti o posouzení shody	Popis
00	2025-MDR/QS-025	25.03.2025	MDR619_2024	Prvotní certifikace
01	2025-MDR/QS-025/A	03.03.2026	MDR619_2024/A	Doplnění certifikátu - oprava adresy dle Obchodního registru – chybějící popisní číslo /8



Stránka 10 z 10

  
Ing. Katarína Tomin Srdošová, PhD.  
Ředitel NO 2265

V Bratislavě, Slovenská republika, 03.03.2026  
V platnosti do 25.03.2030